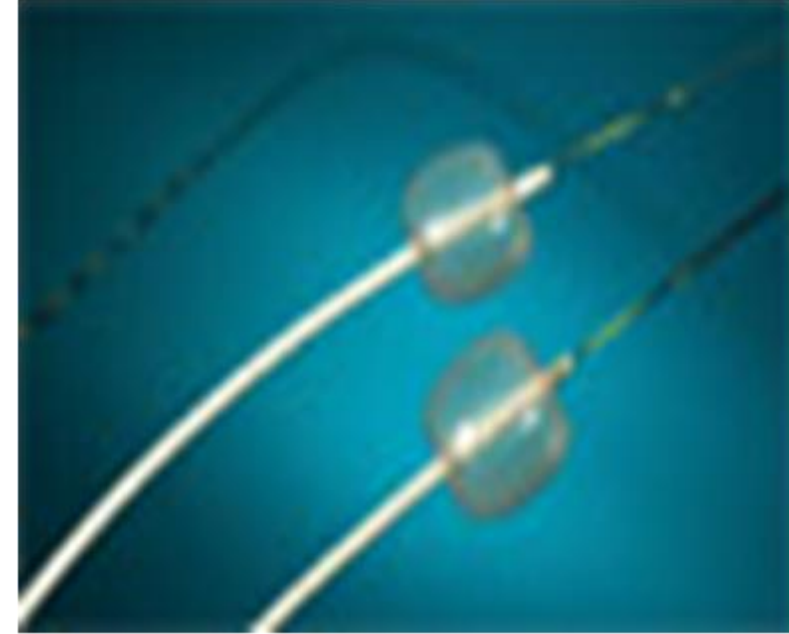
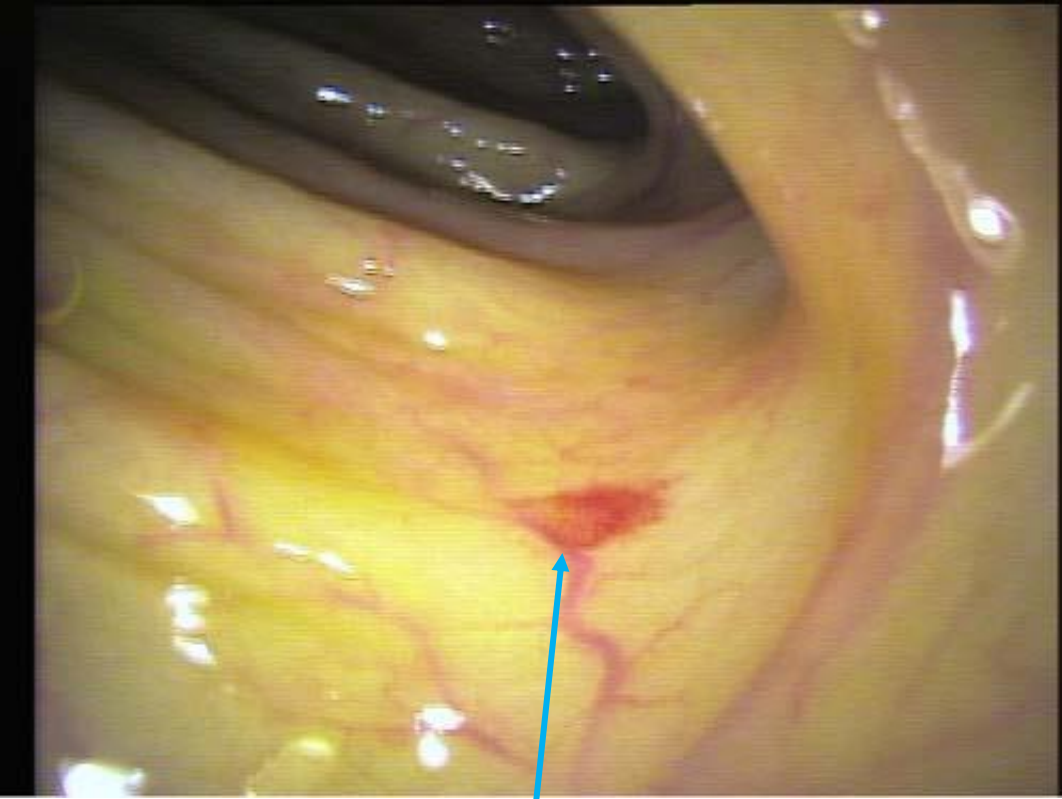




Torre de
Videoendoscopia
(Olympus)



Videoendoscopio y accesorios para terapéutica



Lesión vascular en colon.
Tratamiento endoscópico

Equipos de alta resolución (HD)

- Endoscopios con incrementos de densidad de pixeles (850 K)
- Imágenes de mayor calidad comparadas con los CCD chips
- Mayor capacidad para discriminar detalles y lesiones pequeñas
- Algunos endoscopios con HD están equipados con zoom óptico

Equipos de magnificación

- Permiten la visualización de detalles de la mucosa que no pueden ser vistos con la endoscopia estándar
- Diagnóstico de lesiones planas o deprimidas
- Identificación de zonas sospechosas de displasia
- Discriminación tipo de pólipos
- Confirmar resección completa de lesiones

Narrow Band Imaging (NBI) (FICE)

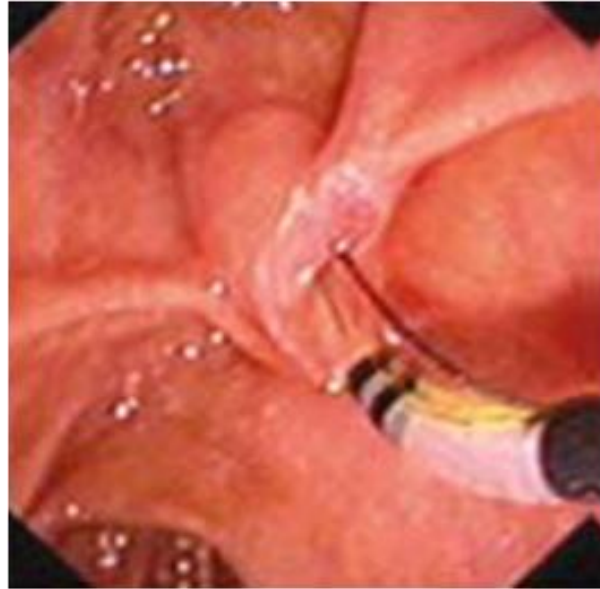
Endoscopios de alta resolución (HD) que permiten destacar las finas estructuras de la mucosa sin usar colorantes.

Se basa en la distinta capacidad de penetración de la luz según su longitud de onda (azul: penetración superficial, rojo: profunda)

El sistema NBI utiliza la banda de luz azul (390-445 nm) para ver la membrana mucosa y la banda de luz verde (530-550 nm) para ver la circulación capilar intramucosa

Esta combinación puede contribuir a detectar alteraciones y ayudar a la toma precisa de biopsias.

Los mejores resultados: HD + Magnificación + NBI o FICE



Visión endoscópica de la papila de Vater y con un canulotomo insertado

Pólipo plano realizado por índigo carmín (equipo de alta definición)



Mayor Visibilidad con NBI



Colon Polyp
(HDTV) Luz Normal



Colon Polyp
(HDTV & NBI)



Colon Polyp
(HDTV Indigo Carmine)